

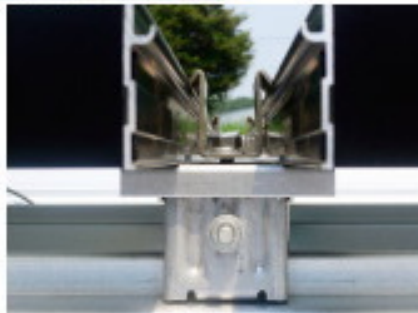


作品カテゴリー：機能性部材

## 太陽光発電パネル取付金具

株式会社カナメ / 日本鐵板株式会社

### 選考理由



太陽光発電パネル取付金具は太陽光発電システムを金属屋根に設置するための金具として開発されました。太陽光発電システムは20年以上の長期間、屋根上に設置したままになることで、金属の腐食による屋根やシステムへの影響が懸念されるため、長期耐久性の材料を使用した金具の開発が不可欠です。そこで、長期耐久性を持つアルスターステンレスに着目し、新たな用途開発として産業用ソーラー金具を完成させました。沖縄県内での実証試験を経て、その耐久性は満足の結果となっています。

この取付金具は11%Crステンレスを母材にアルミニウムめっきを施した材料で、11%Crステンレスは長期に亘る強度機能の安定性を有し、アルミニウムめっきは赤さび発生を抑制する効果を持っています。この金具は優れた機能性を持つ独自の特許製品として全国で支持されており、各地の展示会等でも大変高い評価を得ていて、リピーターが増えています。太陽光発電設置需要が急増している現在、今後も更に需要が拡大し太陽光発電普及に大きく寄与するものです。

使用鋼種：アルミめっきステンレス鋼板  
母材：SUH409L、SUS410L

使用量等：0.5 kg/個（カナメ社製）、  
0.8 kg/個（日本鐵板社製）

推薦会社：日新製鋼株式会社